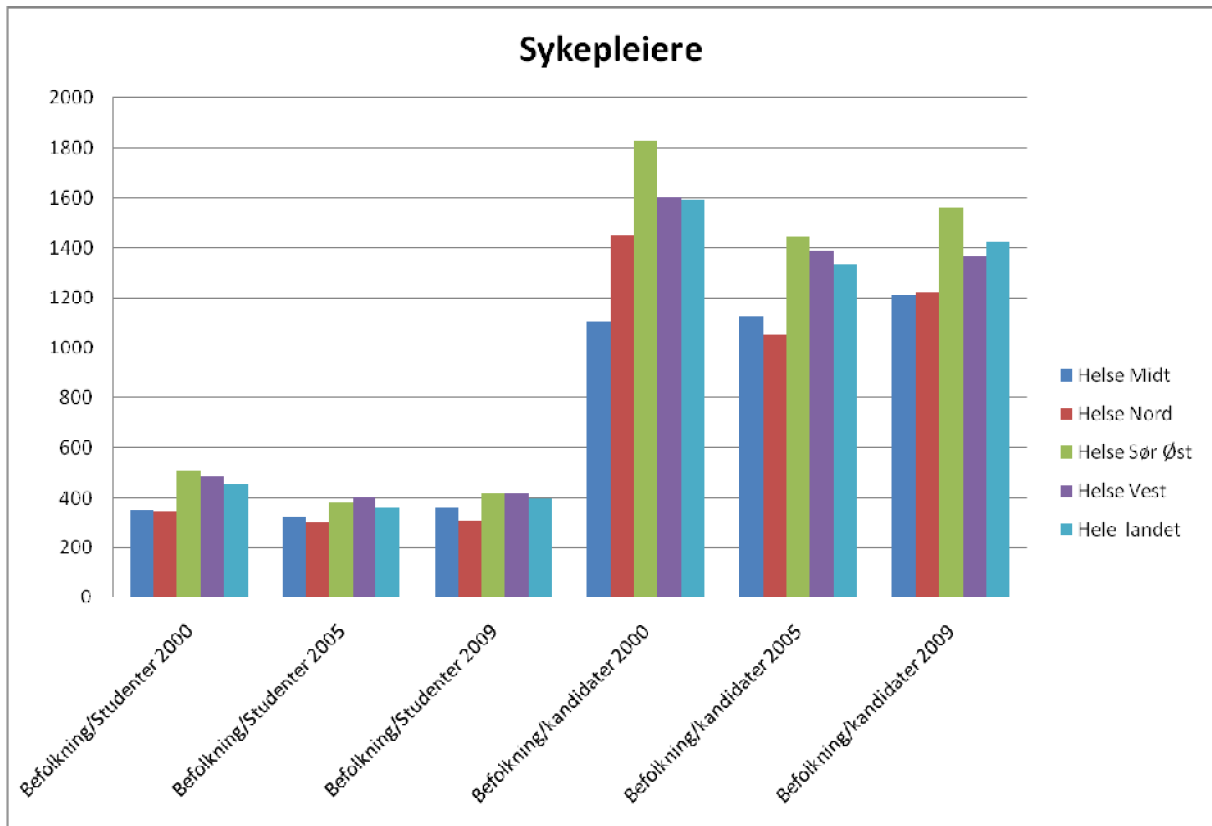
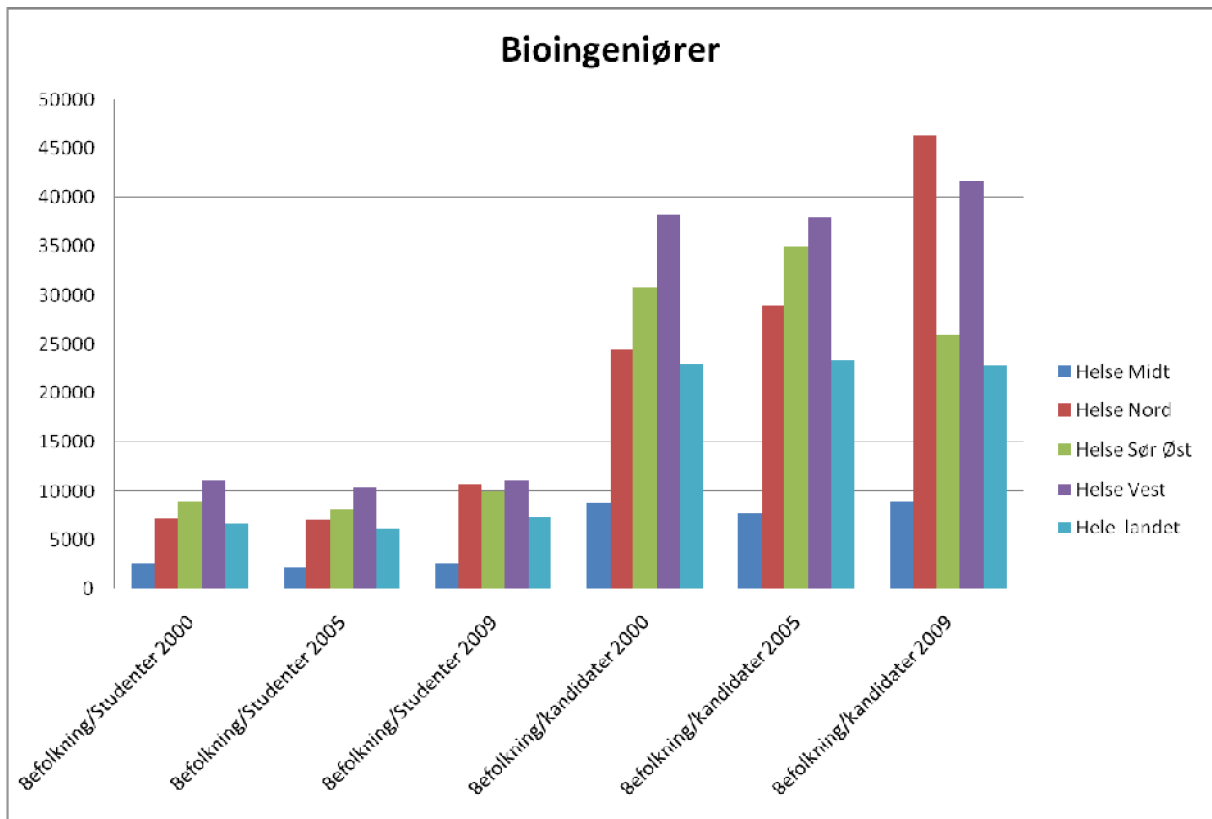


Vedlegg 1 Dekningsgrad av studenter og kandidater innen helsefag

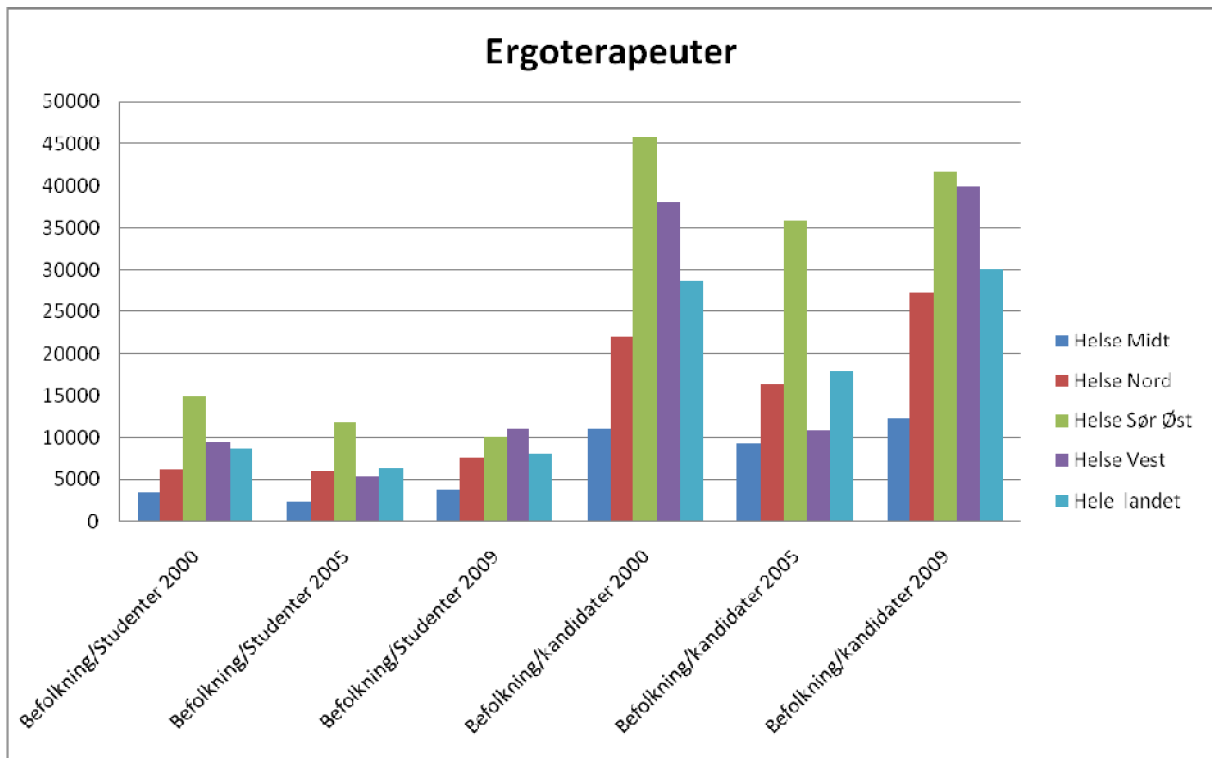
Tabell 1: Dekningsgrad av sykepleierstudenter og kandidater i 2000, 2005 og 2009 i forhold til befolkningen i helseregionene og hele landet.



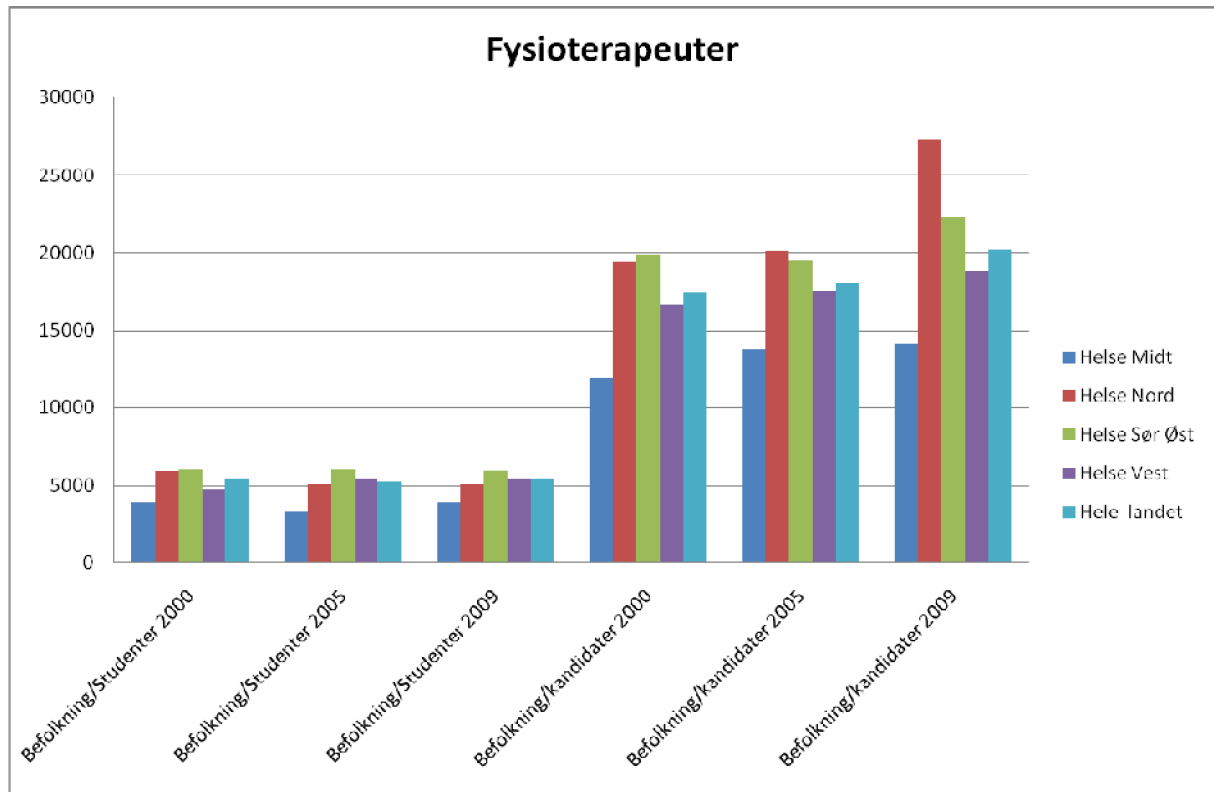
Tabell 2: Dekningsgrad av bioingeniørstudenter og kandidater i 2000, 2005 og 2009 i forhold til befolkningen i helseregionene og hele landet.



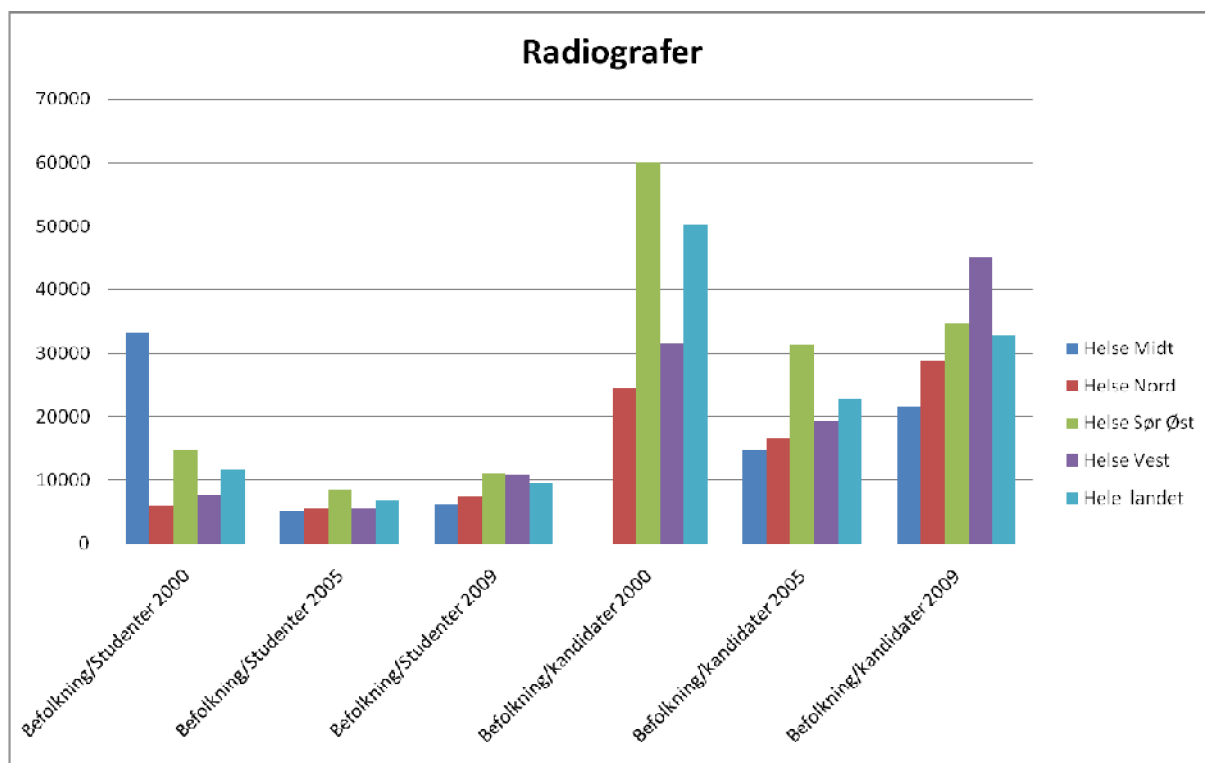
Tabell 3: Dekningsgrad av ergoterapistudenter og kandidater i 2000, 2005 og 2009 i forhold til befolkningen i helseregionene og hele landet.



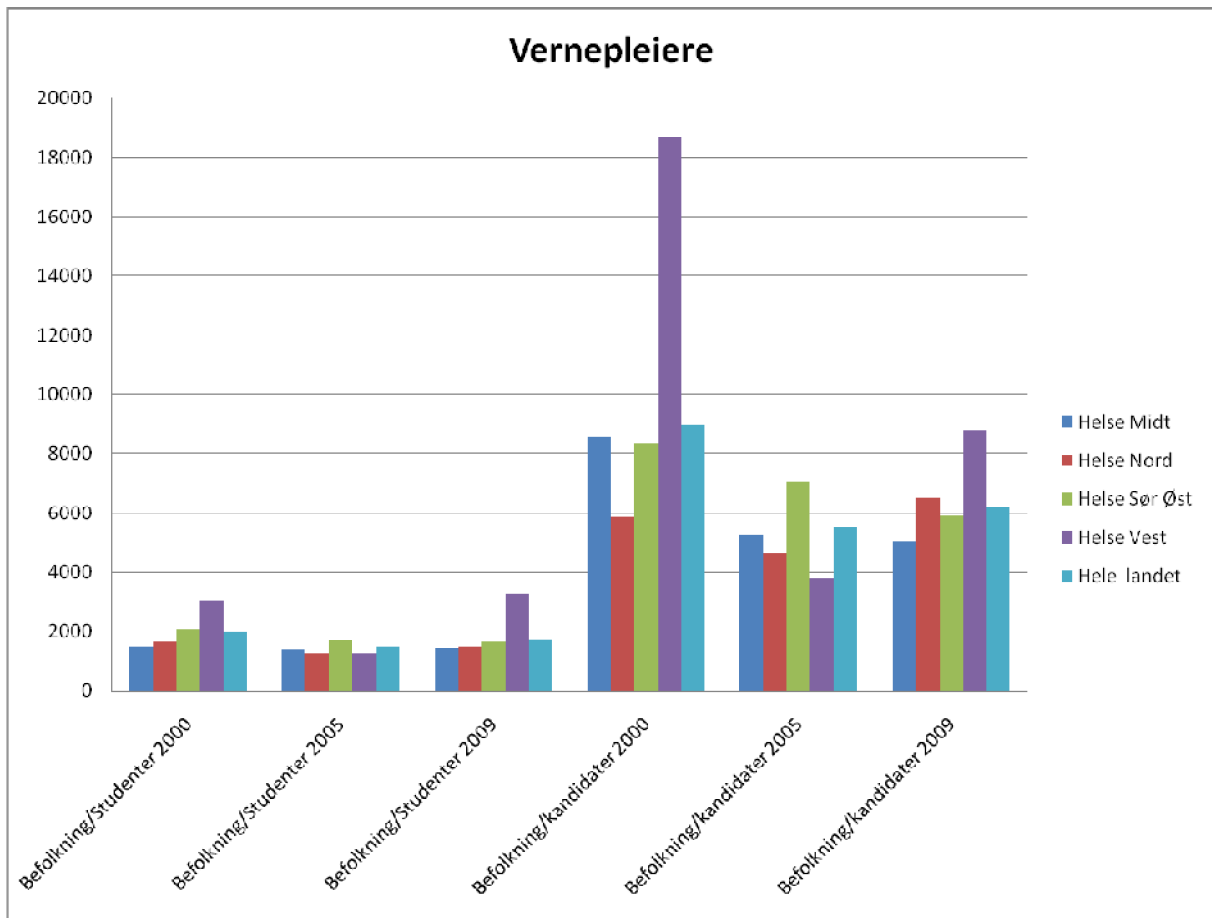
Tabell 4: Dekningsgrad av fysioterapistudenter og kandidater i 2000, 2005 og 2009 i forhold til befolkningen i helseregionene og hele landet.



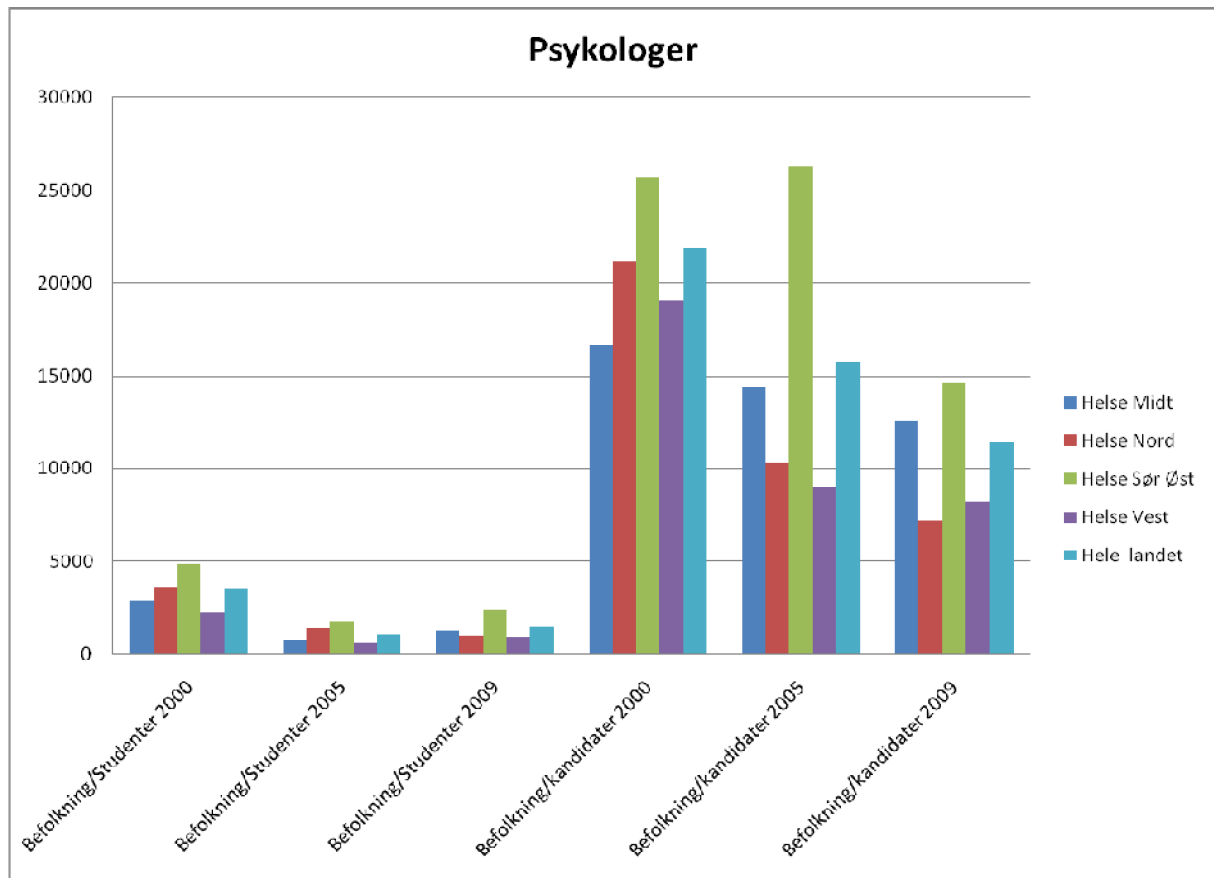
Tabell 5: Dekningsgrad av radiografistudenter og kandidater i 2000, 2005 og 2009 i forhold til befolkningen i helseregionene og hele landet.



Tabell 6: Dekningsgrad av vernepleierstudenter og kandidater i 2000, 2005 og 2009 i forhold til befolkningen i helseregionene og hele landet.



Tabell 7: Dekningsgrad av studenter og kandidater på profesjonsstudiet i psykologi i 2000, 2005 og 2009 i forhold til befolkningen i helseregionene og hele landet.



Kilde: Statistisk sentralbyrå og DHB database for høyere utdanning. Sammenstilt av SSB og arbeidsgiverforeningen Spekter.