

Fedmekirurgi, volum og metode

Oppsummering av fedmekirurgi 2012-2016

SKDE-notat 07. September 2018

Sivert Mathisen
Analytiker
sivert.andreas.mathisen@helse-
nord.no



Senter for klinisk dokumentasjon og evaluering
www.skde.no

Introduksjon

Dette notatet beskriver en presentasjon sendt til Villy Vaage, leder i Norsk kvalitetsregister for fedmekirurgi (SoReg-N) i forbindelse med registerets arbeid med sin årsrapport. Notatet inneholder en oversikt over utviklingen i volum, egendekning, pasientstrømmer og valg av metode for fedmekirurgi i perioden 2012-2016.

Fraskrivelse

Publikasjonen har benyttet data fra Norsk pasientregister (NPR). Forfatterne er eneansvarlig for tolkning og presentasjon av de utleverte data. NPR har ikke ansvar for analyser eller tolkninger basert på de utleverte data.

Offentlig fedmekirurgi i Norge 2012-2016



Analyser på vegne av Soreg-Norge

Sivert A. Mathisen

Senter for klinisk dokumentasjon og evaluering (SKDE)



Innhold

- Volum fedmekirurgi
- Utvikling i perioden
- Egendekning av opptaksområde
- Pasientstrømmer
- Valg av metode

Datagrunnlag

NPR data fra perioden 2012-2016

En av diagnosekodene

- E66.0 – E66.9 «Fedme»
- Z98.0, Z98.8 «Andre tilstander etter kirurgisk behandling»

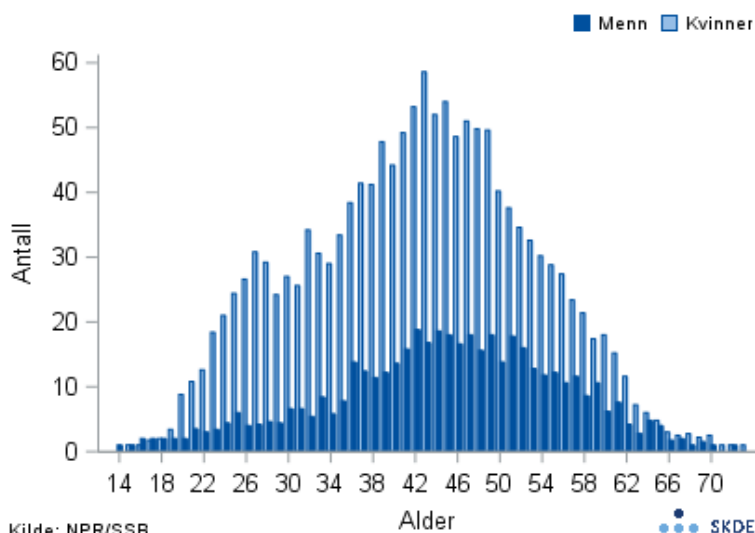
Kombinert med en av prosedyrekodene

- JDF 00 – JDF 98 «Voluminnskrenkende inngrep på ventrikkelen», eller
- JFD 00 – JFD 96 «Tarmshuntoperasjoner»

Datagrunnlag

- NPR, aktivitet i spesialisthelsetjenesten
- Private sykehus med offentlig finansiering
- Ikke data fra privatfinansiert aktivitet

Kjønns og aldersfordeling fedmeopererte 2012-2016



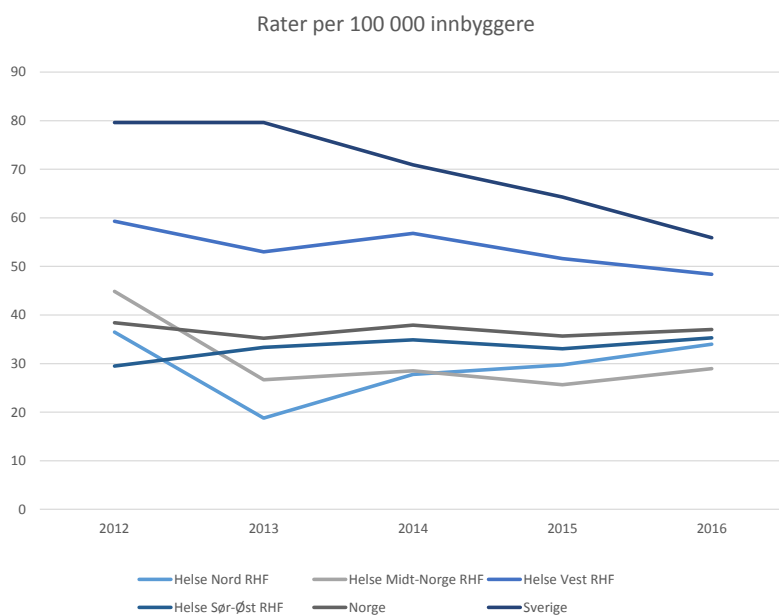
Kilde: NPR/SSB

SKDE

- Stor forskjell mellom kvinner og menn
- Vanligst i aldersgruppen 35-55
-

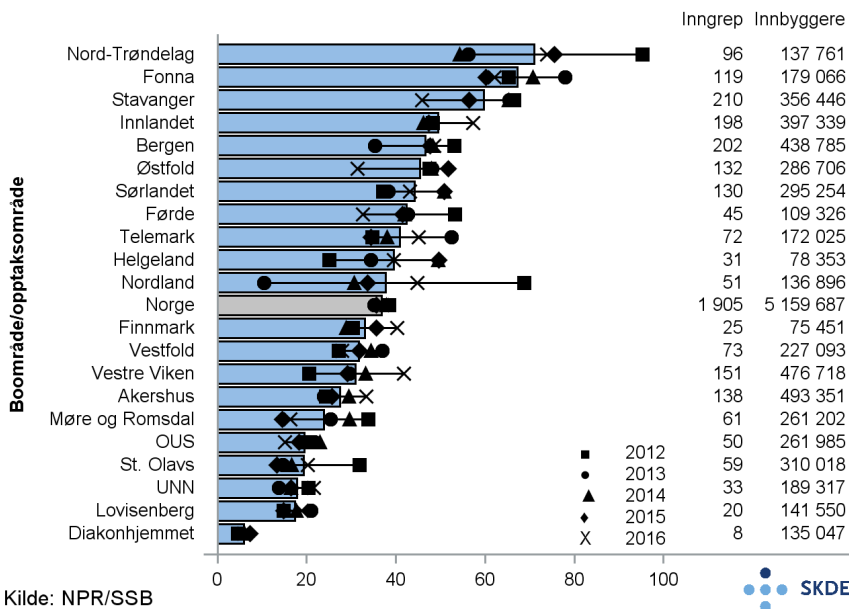
SKDE

Utvikling 2012 - 2016



- Sverige ligger langt over det norske nivået.
- Helse-Vest ligger rundt 50 pr. 100k
- Snittet for Norge i underkant av 40
- Vanskelig å si hva som er «riktig» nivå.

Rater pr. opptaksområde (2012-2016)



Kilde: NPR/SSB



- Nord-Trønderlag på topp, St. Olavs nesten på bunn
- UNN langt ned, resten av HN ca på landsnittet



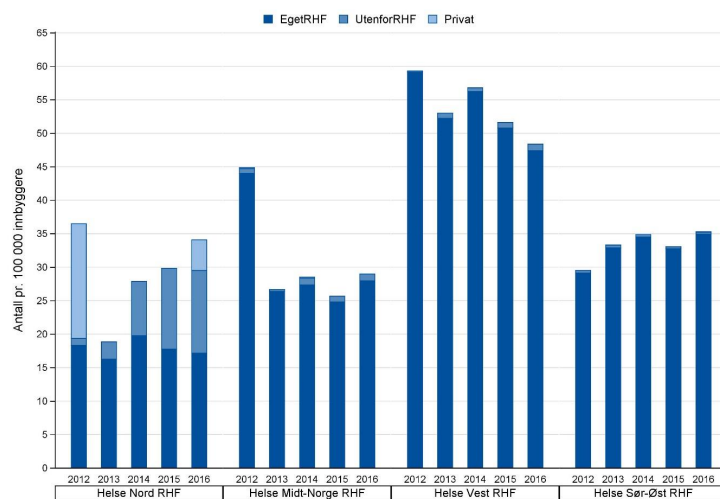
Dersom hele landet skulle ligge på nivå med Helse-Vest (47,72 pr. 100 000)

	Innbyggere	Operasjoner	Nivå - Vest	Differanse	Differanse i %
Helse Nord RHF	484 647	162	231	69	30 %
Helse Midt-Norge RHF	720 870	204	344	140	41 %
Helse Vest RHF	1 102 253	526	526	0	0 %
Helse Sør-Øst RHF	2 950 547	1 049	1 408	359	25 %
Norge	5 258 317	1 941	2 509	568	23 %

Antall fedmeoperasjoner 2016

I «eget» regionalt helseforetak:	1 831
Utenfor «eget» regionalt helseforetak:	85
Privat sykehus med offentlig refusjon:	23
Privat betalt:	Mangler tall

Utvikling i egenproduksjon av fedmekirurgi



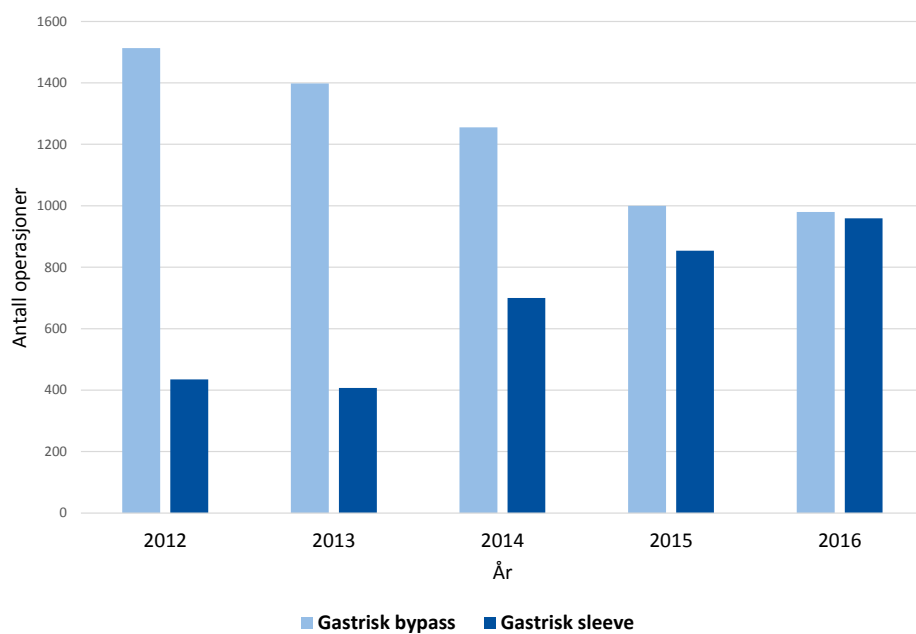
Kilde: NPR/SSB



Pasientstrømmer, hvem drar hvor?

Opptaksområde (HF)	Behandlerende HF																Total
	NLSH HF	Helse Nord-Trøndelag HF	St. Olavs Hospital HF	Helse Møre og Romsdal HF	Helse Førde HF	Helse Bergen HF	Helse Fonna HF	Helse Stavanger HF	Vestre Viken HF	Sykehuset Innlandet HF	Oslo universitetssykehus HF	Sykehuset Østfold HF	Sørlandet sykehus HF	Sykehuset i Vestfold HF	Private sykehus		
Finnmark	19	7	1	3	30	
UNN	21	1	4	3	7	3	.	2	.	41	
Nordland	34	1	.	.	2	1	6	4	.	.	13	61	
Helgeland	9	4	1	.	.	1	.	.	1	1	3	2	.	.	8	30	
Nord-Trøndelag	1	95	2	1	99	
St. Olavs	.	5	55	1	1	.	1	63	
Møre og Romsdal	.	.	3	36	3	42	
Førde	29	3	.	.	.	1	1	.	.	1	.	35	
Bergen	5	207	1	.	1	214	
Fonna	1	.	.	.	1	13	94	2	111	
Stavanger	2	2	1	155	.	1	4	.	1	.	.	166	
Østfold	1	.	4	88	.	1	.	94	
Akershus	.	1	.	2	14	13	129	3	.	10	.	172	
OUS	1	.	.	4	.	36	41	
Lovisenberg	21	21	
Diakonhjemmet	8	8	
Innlandet	.	1	1	1	4	203	24	.	.	1	.	235	
Vestre Viken	81	2	6	1	.	114	2	206	
Vestfold	3	.	1	.	.	60	.	64	
Telemark	1	1	.	1	76	.	79	
Sørlandet	1	1	1	.	5	1	116	5	.	129	
Total	85	107	62	40	37	229	96	158	124	226	264	102	118	270	23	1941	

Antall gastrisk bypass og sleeve operasjoner

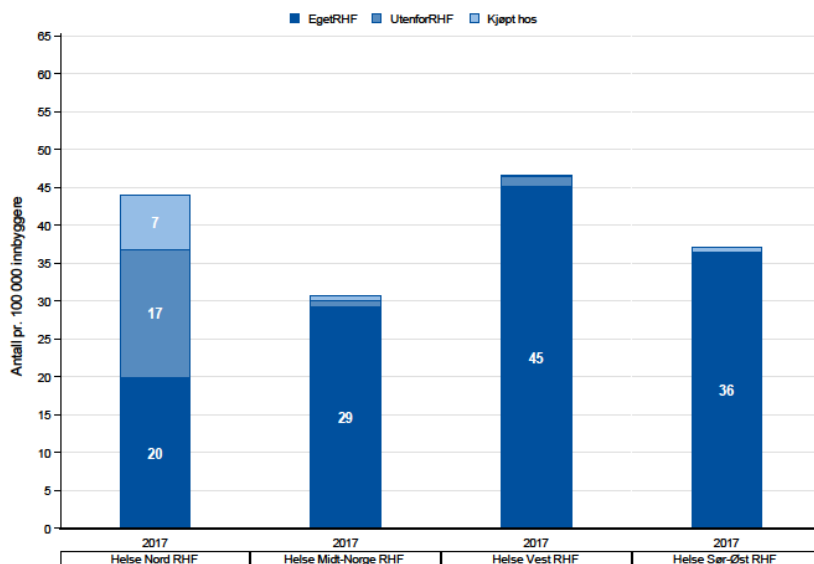


Kilde: NPR

Noen oppdaterte tall

- Egenproduksjon 2017
- Utvikling tom. 2017

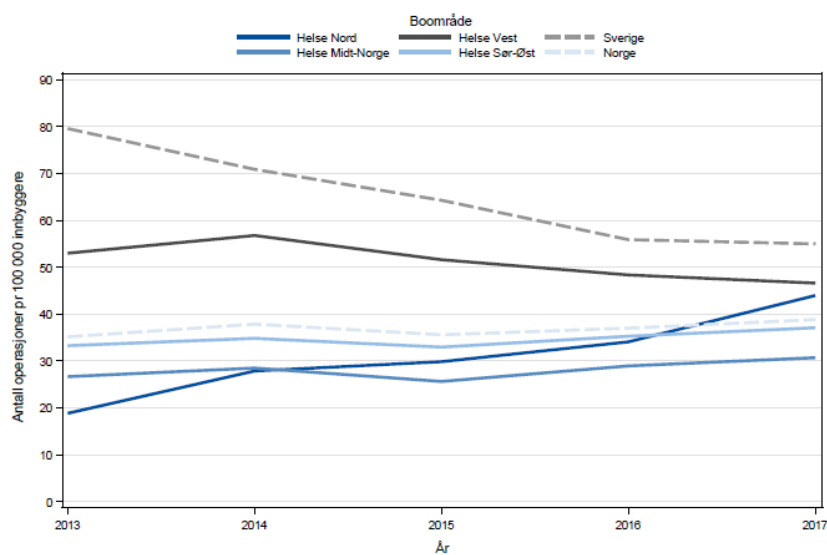
Egenproduksjon i 2017



Kilde: NPR/SSB



Utvikling 2013-2017



Kilde: NPR/SSB

